

КРОНШТЕЙНЫ И АДАПТЕРЫ ДЛЯ УСТРОЙСТВ ИЗ НЕРЖАВЕЮЩЕЙ СТАЛИ

NXWBS1 КРОНШТЕЙН ДЛЯ КРЕПЛЕНИЯ НА СТЕНЕ

Кронштейн для NTC, NXM36, NXM, NTM, NXW, NTW

Возможно соединение с модульными элементами NXCOL, NXCW

Изготавливается из электрополированной нержавеющей стали AISI 316L

Допустимая нагрузка: 45kg

Вес устройства: 2,5kg

NXWBL НАСТЕННЫЙ КРОНШТЕЙН ДЛЯ КОЖУХА NXL

Кронштейн для NXL

Возможно соединение с модульными элементами NXCOL, NXCW

Изготавливается из электрополированной нержавеющей стали AISI 316L

Допустимая нагрузка: 45kg

Длина: 596mm

Вес устройства: 5,5kg

NXWBPTH1 НАСТЕННЫЙ КРОНШТЕЙН ДЛЯ NXPTH

Кронштейн для NXPTH

Возможно соединение с модульными элементами NXCOL, NXCW, NXFWBT

Изготавливается из электрополированной нержавеющей стали AISI 316L

Допустимая нагрузка: 70kg

Длина: 596mm

Вес устройства: 4,8kg

NXFWBT КРОНШТЕЙН ДЛЯ УДЛИНЕНИЯ И МОНТАЖА ПАРАЛЛЕЛЬНО ПОТОЛКУ

Подходит для NXWBPTH1

Изготавливается из электрополированной нержавеющей стали AISI 316L

Допустимая нагрузка: 70kg

Высота: 124mm

Вес устройства: 0,9kg

NXCOL АДАПТЕР ДЛЯ УСТАНОВКИ НА СТОЙКЕ

Подходит для NXWBS1, NXWBL, NXWBPTH1

Изготавливается из электрополированной нержавеющей стали AISI 316L

Для стоек диаметром 110-150mm

Допустимая нагрузка: 50kg

Вес устройства: 3,3kg

NXCW АДАПТЕР ДЛЯ КРЕПЛЕНИЯ НА УГОЛ

Подходит для NXWBS1, NXWBL, NXWBPTH1

Изготавливается из электрополированной нержавеющей стали AISI 316L

Допустимая нагрузка: 50kg

Вес устройства: 1,2kg



NXWBS1



NXWBL



NXWBPTH1



NXFWBT



NXCOL



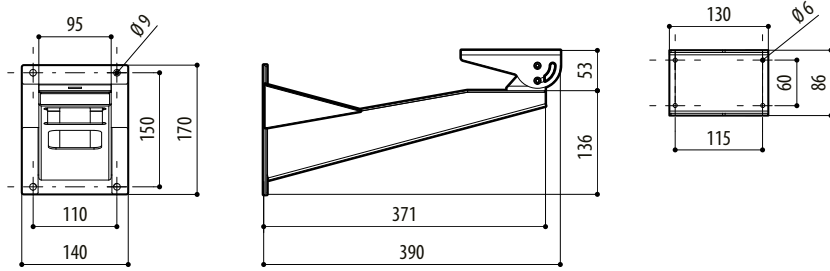
NXCW

УПАКОВКА			
Номер модели в коробке	Вес	Размеры (ШхВхД)	Количество штук в коробке
NXWBS1	2,8kg	16x18.5x46cm	8
NXWBL	5.6kg	19x16x60cm	-
NXWBPTH1	5kg	18x60x15.5cm	4
NXFWBT	1kg	10x16x23cm	-
NXCOL	3,5kg	14x25.5x20cm	8
NXCW	1,3kg	24x32x24.5cm	5

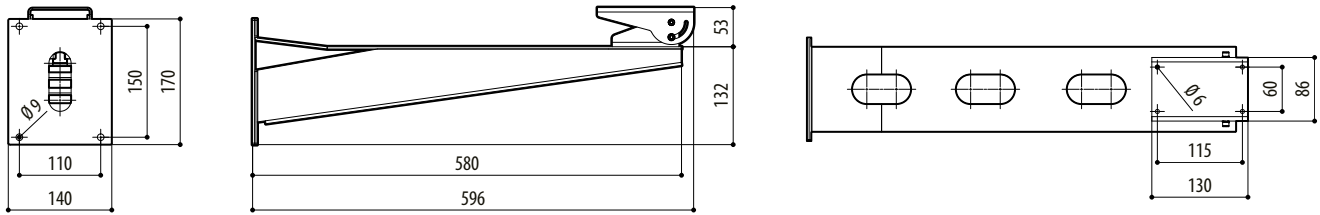
СОВМЕСТИМОСТЬ КОЖУХОВ/ПОВОРОТНЫХ УСТРОЙСТВ/АДАПТЕРОВ/КРОНШТЕЙНОВ				
	Стена			Парапеты
	NXWBS1	NXWBL	NXWBPTH1	NXFWBT
Кожухи				
NXM	✓	-	-	-
NTM	✓	-	-	-
NXL	-	✓	-	-
NTL	-	✓	-	-
NXW	✓	-	-	-
NTW	✓	-	-	-
Моторы поворотных устройств				
NXPTH	-	-	✓	✓
Адаптеры				
NXCW	✓	✓	✓	-
NXCOL	✓	✓	✓	-

ТЕХНИЧЕСКИЕ ЧЕРТЕЖИ

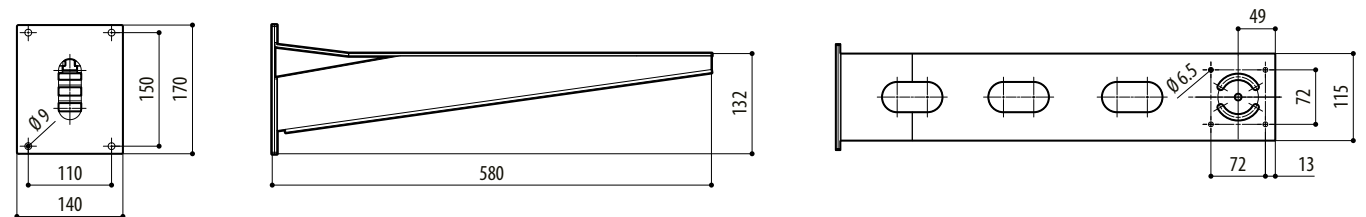
Размеры в миллиметрах.



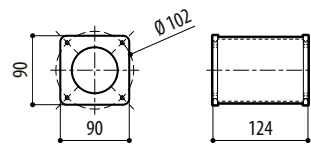
NXWBS1



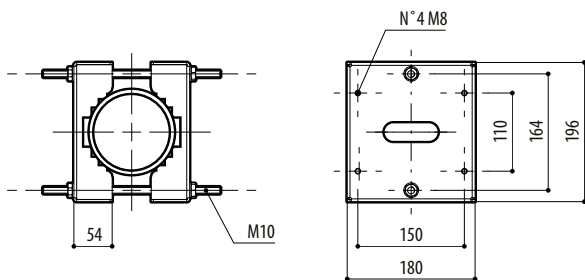
NXWBL



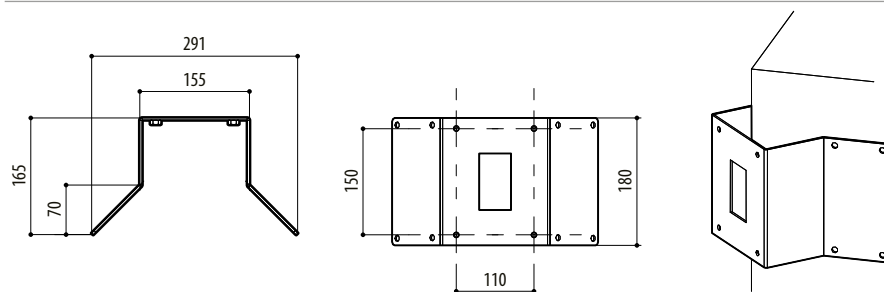
NXWBPTH1



NXFWBT



NXCOL



NXCW

