

Крепежный кронштейн для установки на опоре



H4-MT-POLE1

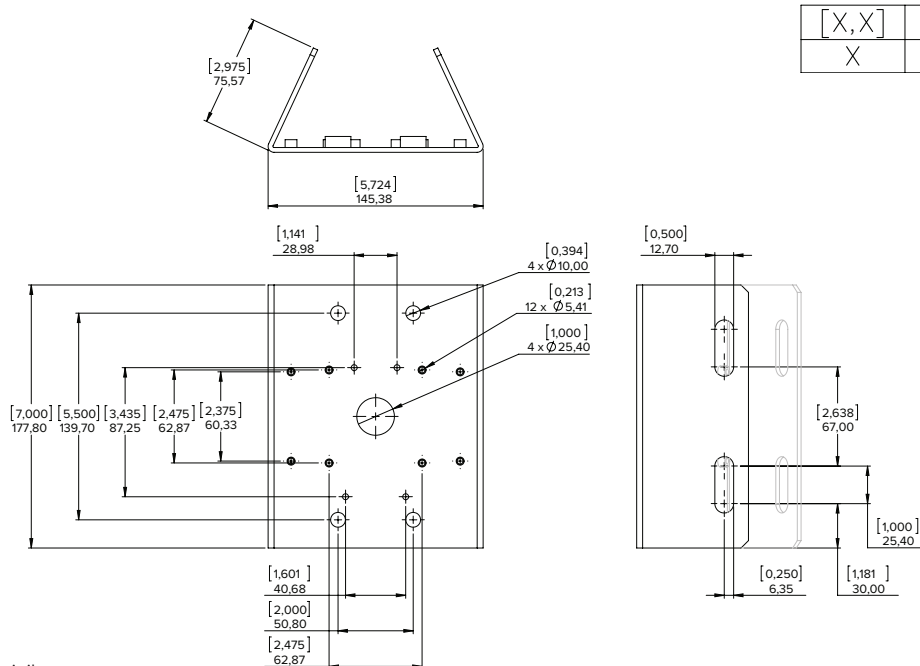
Алюминиевый крепежный кронштейн для установки на опоре купольных камер с помощью подвешного настенного крепления и цилиндрических камер

Вес: 0,458 кг

- Вставки с внутренней резьбой
- Совместимость с:
 - Подвесное настенное крепление (H4A-MT-WALL) для подвесных купольных камер H4A
 - Подвесное настенное крепление (CM-MT-WALL) для H4 SL, H4 Fisheye, H4 PTZ и H3 Multisensor (H3-xMH-DP1-B) купольных камер
 - Цилиндрические HD-камеры (H4A-BO-IR)
 - Цилиндрическая камера H4 SL (H4SL-BO-IR)
 - Монтажная коробка цилиндрической HD-камеры (H4-BO-JBOX)
- Металлические хомуты 6—20" включены в комплект
- Минимальный диаметр опоры 152,4 мм (6")
- Максимальный диаметр опоры 508 мм (20")
- RAL 9003

Комплекующие детали для камеры Avigilon и аксессуаров:

- 4 болта с шестигранной головкой (3/8" – 16 x 1")
- 4 стопорные шайбы (3/8")
- 4 плоские шайбы (3/8")
- 4 болта с шестигранной головкой (M4-0.7 x 30)
- 4 стопорные шайбы (M4)
- 4 плоские шайбы (M4)
- 2 металлических хомута 6—20"



ПОДДЕРЖКА asksales@avigilon.com | avigilon.com